

★ GOUDA ★
★ 750 ★
★

1272 - 2022

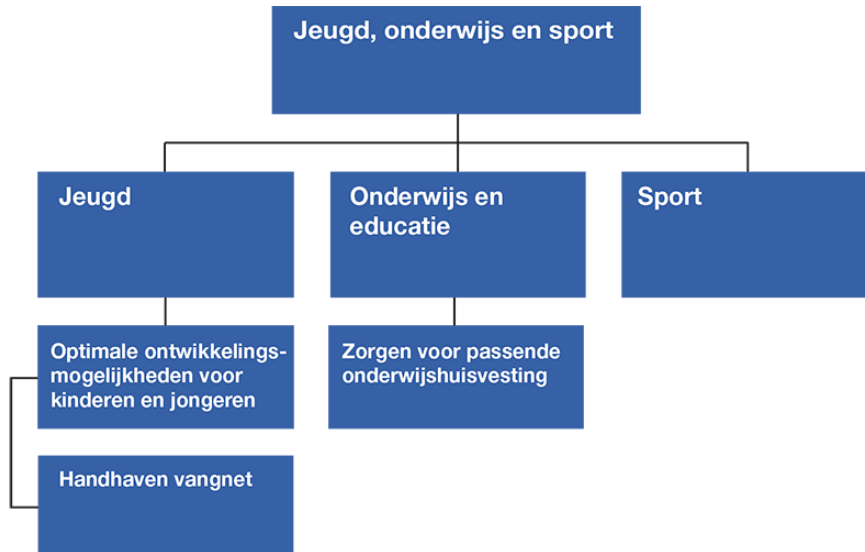


Jaarstukken 2017



gemeente
gouda

3.4.1 Wat heeft Gouda bereikt?



3.4.2 Wettelijk voorgeschreven beleidsindicatoren

Nr.	Indicator	Meeteenheid	Periode	Gouda	Nederland	Bron
1	Jongeren met jeugdhulp	% van alle jongeren tot 18 jaar	1e helft 2017	10,6	10,8	CBS - Beleidsinformatie Jeugd
2	Jongeren met jeugdreclassering	%	1e helft 2017	0,7	0,5	CBS - Beleidsinformatie Jeugd
3	Jongeren met jeugdbescherming	%	2e helft 2016	1,2	1	CBS - Beleidsinformatie Jeugd
4	Jongeren met delict voor rechter	%	2015	2,24	1,45	Verwey Jonker Instituut - Kinderen in Tel
5	Voortijdige schoolverlaters totaal (VO + MBO) %	%	2014	2,1	2	DUO - Dienst Uitvoering Onderwijs
6	Absoluut verzuim	per 1.000 inwoners 5-18 jaar	2016	0,27	2,01	Ingrado
7	Relatief verzuim	per 1.000 inwoners 5-18 jaar	2016	58,54	26,88	Ingrado
8	% Niet-sporters (% t.o.v. inwoners totaal)	%	2014	51,2	49,9	RIVM- Zorgatlas

Nr.	Indicator	Toelichting
1	Jongeren met jeugdhulp	Het percentage jongeren tot 18 jaar met jeugdhulp ten opzichte van alle jongeren tot 18 jaar.
2	Jongeren met jeugdreclassering	Het percentage jongeren (12-22 jaar) met een jeugdreclasseringsmaatregel ten opzichte van alle jongeren (12-22 jaar).
3	Jongeren met jeugdbescherming	Het percentage jongeren tot 18 jaar met een jeugdbeschermingsmaatregel ten opzichte van alle jongeren tot 18 jaar.
4	Jongeren met delict voor rechter	Het percentage jongeren (12-21 jaar) dat met een delict voor de rechter is verschenen.
5	Voortijdige schoolverlaters totaal (VO + MBO) %	Het percentage van het totaal aantal leerlingen (12-23 jaar) dat voortijdig, dat wil zeggen zonder startkwalificatie, het onderwijs verlaat.
6	Absoluut verzuim	Het aantal leerplichtigen dat niet staat ingeschreven op een school, per 1.000 inwoners, leeftijd 5-18 jaar.
7	Relatief verzuim	Het aantal leerplichtigen dat wel staat ingeschreven op een school, maar ongeoorloofd afwezig is, per 1.000 inwoners, leeftijd 5-18 jaar.
8	% Niet-sporters (% t.o.v. inwoners totaal)	Het percentage niet-wekelijks sporters t.o.v. bevolking van 19 jaar en ouder. Bevolking van 19 jaar en ouder dat niet minstens één keer per week aan sport doet.

3.4.3 Wat heeft de gemeente ervoor gedaan?

Jeugd

In samenwerking met lokale jeugdpartners investeert de gemeente in gerichte preventieprogramma's. Zoals voorlichting, toegankelijke informatie en advies, civil society en netwerken die preventie en vroegsignalering effectief kunnen maken. Hier zijn veel actieve vrijwilligers bij betrokken. De focus is gericht op collectieve preventie en vroegsignalering.

Er zijn voorbereidingen getroffen zodat in 2018 gestart wordt met een tweejarige pilot voor het Preventief Interventie Team (PIT). Het PIT biedt kinderen die een verhoogd risico lopen op problemen in de sociale ontwikkeling en een verhoogde kans hebben om in het criminele circuit te komen, snel en vroegtijdig hulp.

De uitvoering van de wettelijke taken van de gemeente op het gebied van huiselijk geweld ligt bij Veilig Thuis Hollands Midden, ondergebracht bij de RDOG Hollands Midden. De RDOG heeft in opdracht van de gemeenten een plan van aanpak Naar een toekomstbestendig Veilig Thuis Hollands Midden opgesteld.