

★ GOUDA ★  
★ 750 ★  
★  

---

1272 - 2022

---

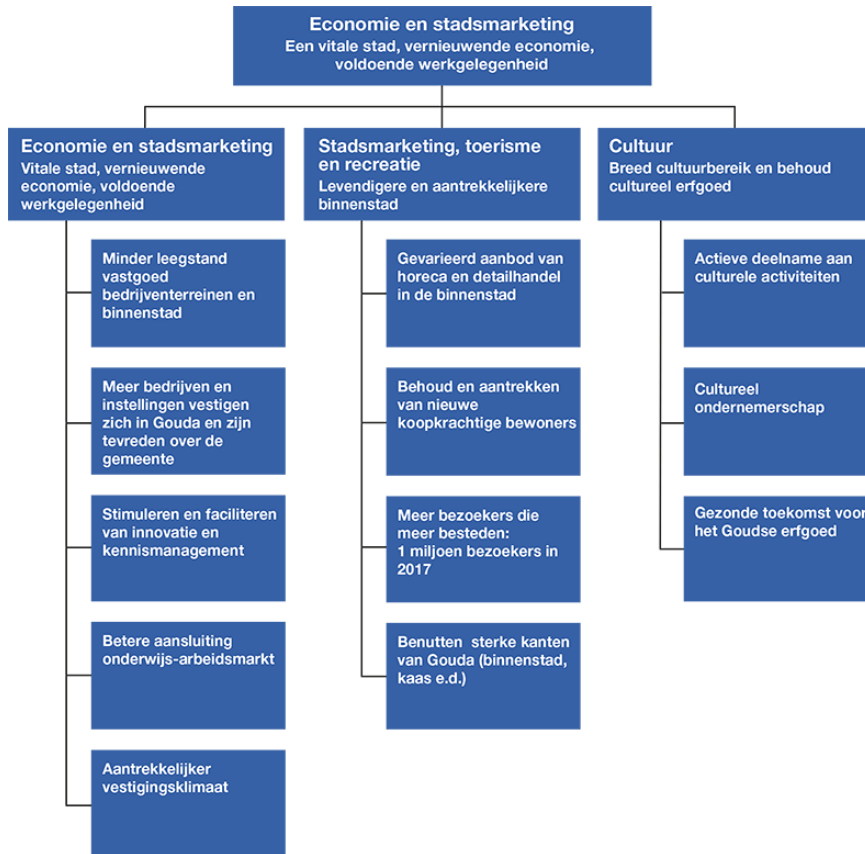


# Jaarstukken 2017



gemeente  
gouda

### 3.1.1 Wat heeft Gouda bereikt?



### 3.1.2 Wettelijk voorgeschreven beleidsindicatoren

Het Besluit Begroting en Verantwoording provincies en gemeenten (BBV) verplicht de gemeente om met ingang van de jaarstukken 2017 in de programma's te rapporteren over de realisatie van de maatschappelijke effecten die met de verschillende programma's waren beoogd aan de hand van een voorgeschreven set beleidsindicatoren. De meest recente cijfers betreffen 2016. Vanwege het eerste jaar van publicatie is nog geen trend zichtbaar.

Nr.	Indicator	Meeteenheid	Periode	Gouda	Nederland	Bron
1	Vestigingen	per 1.000 inwoners 15-64 jaar	2016	103,8	134,0	LISA
2	Banen	per 1.000 inwoners 15-64 jaar	2016	738,5	744,0	LISA
3	Netto arbeidsparticipatie	%	2016	64,7	65,8	CBS - Arbeidsdeelname
4	Functiemenging	%	2016	51,7	52,1	LISA

Nr.	Indicator	Toelichting
1	Vestigingen	Het aantal vestigingen van bedrijven, per 1.000 inwoners in de leeftijd van 15-64 jaar.
2	Banen	Het aantal banen, per 1.000 inwoners in de leeftijd van 15-64 jaar.
3	Netto arbeidsparticipatie	Het percentage van de werkzame beroepsbevolking ten opzichte van de (potentiële) beroepsbevolking.
5	Functiemenging	De functiemengingsindex (FMI) weerspiegelt de verhouding tussen banen en woningen, en varieert tussen 0 (alleen wonen) en 100 (alleen werken). Bij een waarde van 50 zijn er evenveel woningen als banen.